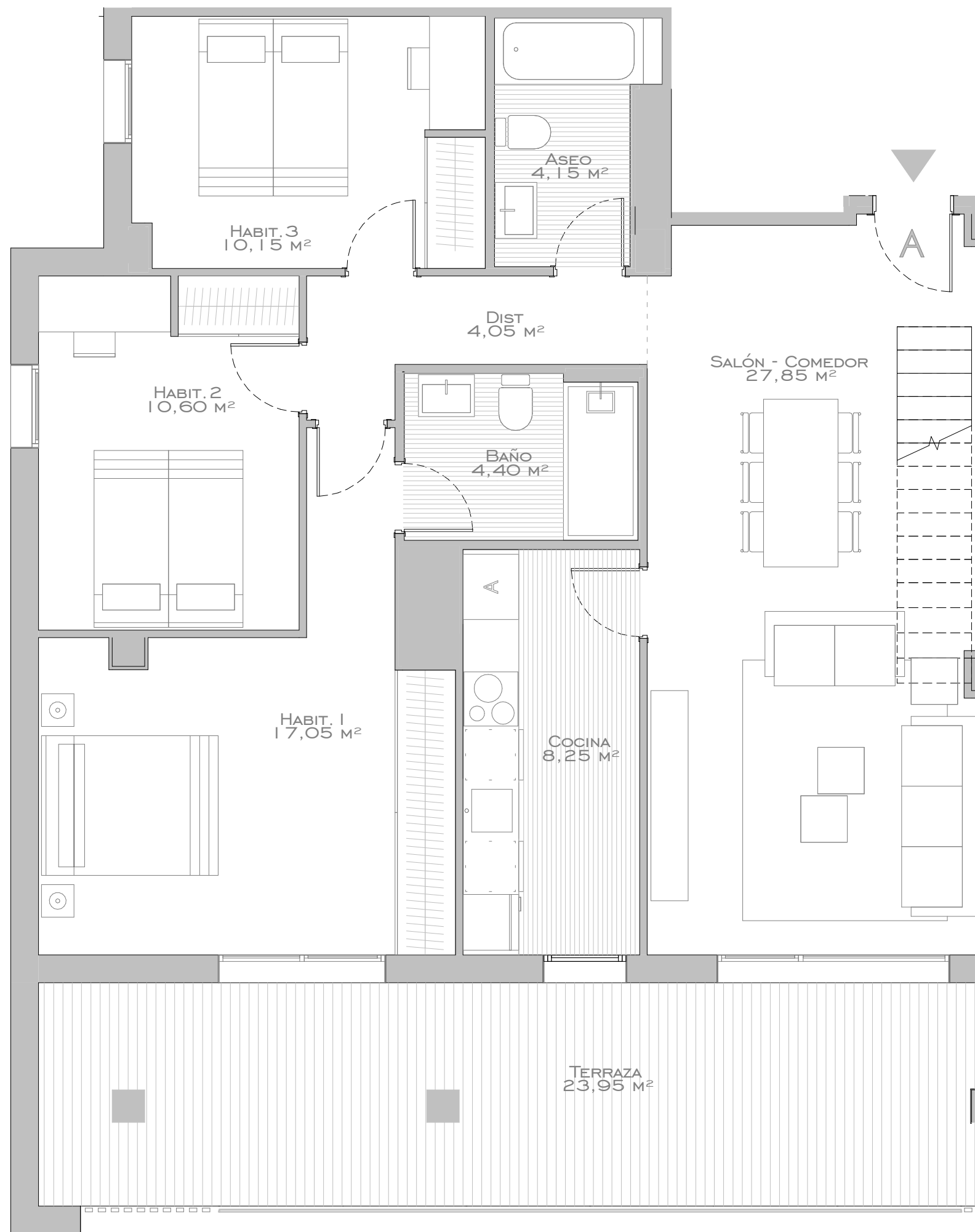
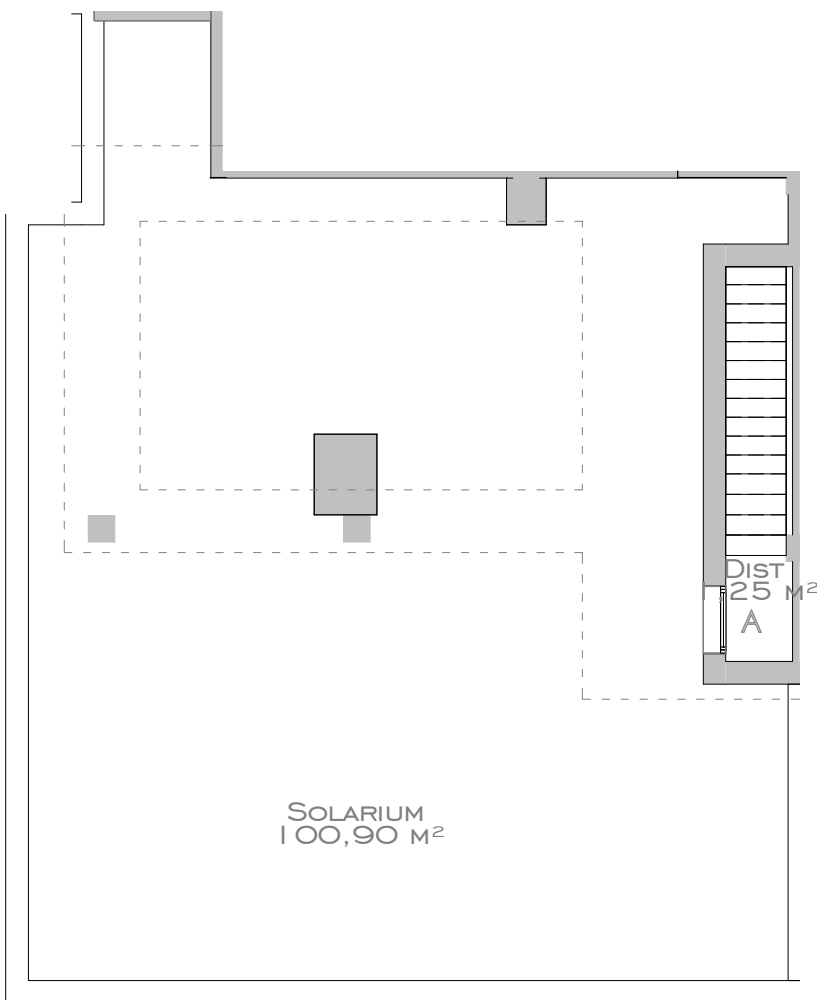


Tipología A₃

(9ª-10ª
ÁTICO CON
SOLÁRIUM)

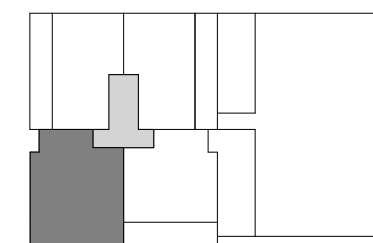


RESIDENCIAL
ORIGEN



PARCELA C-25 ARCOSUR

72 VIVIENDAS, GARAJES Y
TRASTEROS



ESPECIFICACIONES TÉCNICAS

| | |
|--------------|---|
| DORMITORIOS | 3 |
| BAÑO | 1 |
| ASEO | 1 |
| TRASTERO | 1 |
| PLAZA GARAJE | 1 |

SUPERFICIES (M²)

| | |
|-------------------|-----------------------|
| SUP. ÚTIL CERRADA | 87,75 M ² |
| SUP. ÚTIL ABIERTA | 124,85 M ² |
| TOTAL SUP. ÚTIL | 212,60 M ² |

ARQUITECTOS:



ARQUITECTOS

C25
RESIDENCIAL

